

かわら版

1月号



信頼の 全国 1100校
MAN to MAN
COACHING SYSTEM

選ばれ続ける個別指導

- 完全マンツーマン指導
- 自習室無料解放
- 選び抜かれた講師陣
- 自分だけのカリキュラム
- こだわりの学習環境

顧客満足度調査
8年連続受賞!
★★★★★★

★新年度 友人紹介キャンペーンのお知らせ
★新年度プランについて

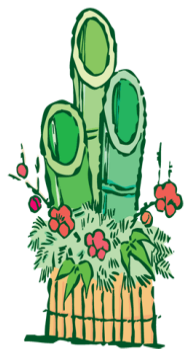
1. お知らせのご案内
2. お願い
3. 中学3年生・高校3年生の3月までの手続きについて
4. 今後のかわら版について
5. 中3高校入試直前対策講座の日程について
6. 自習室の活用について
7. 当塾のホームページについて
8. 合格者氏名掲示について

※かわら版とは、ITTO 個別指導学院とみやび個別指導学院 塾生・保護者様専用の 塾内通信です。

茨城県 (守谷市) 守谷久保ヶ丘校 (牛久市) 牛久校・ひたち野うしく校
(龍ヶ崎市) 龍ヶ崎藤ヶ丘校 (水戸市) 水戸西原校・水戸東校・水戸千波校
(那珂市) 那珂菅谷校
東京都 (町田市) 町田小山ヶ丘校 (八王子市) 八王子北野校
神奈川県 (厚木市) 神奈川厚木校

教室長のご挨拶

旧年中は格別のご厚情を賜り、誠にありがとうございました。
牛久校のお子様方の学力向上に、今年も精一杯、努力させていただきます。
中学3年生は、県立入試まで、あと1ヵ月です。1ヵ月でも出来ることは沢山あります。
とにかく塾を上手く使ってください。学習したい単元があれば、言ってください。プリントを出します。時間があるときに、不明な点の解説もします。
また受験生の以外の学年の皆様も、学年末の大切な時期です。中学1・2年生であれば、学年末の通知表が、高校に送られることとなります。
後悔のないように、とにかくやり切りましょう!!
今年もよろしくお願い致します。



★新年度 友人紹介キャンペーンのお知らせ★

新規入塾友人紹介キャンペーンについて

2月1日～4月24日までに新規ご入塾された方には、**入会金を“免除”**とさせていただきます。

年に1回の特別キャンペーンですので、お友達紹介キャンペーンと合わせて、入会しやすいこの時期に知人の方やお友達をご紹介いただければと思います。紹介キャンペーンは、兄弟姉妹の場合も対象とさせていただきますのでご利用下さい。

当塾に関心があるお友達や紹介したいお友達に、教室にあります「紹介状」をお渡しください。紹介状をご利用してご入会して頂いた場合、素敵な選べる特典がございます。

期間限定【2月～4月末日】

お友達紹介キャンペーン

(新年度募集案内＋紹介状＋無料体験授業申込み書同封)

塾生からご紹介いただいたお友達が、各プラン（フリー・スタンダード）への入会が決定すると、**紹介者（塾生）・入会者のそれぞれに特典がございます。**

☆☆☆ 選べる紹介特典 ☆☆☆

紹介してくれた塾生に

レジャーランドチケット

商品券 5,000 円分

オリジナル図書カード 5,000 円

紹介されて入会したお友達にも

レジャーランドチケット

商品券 5,000 円分

オリジナル図書カード 5,000 円

さらに入会金が免除になります。



**11 校舎で限定先着
30 名となります。**

※注意事項

- 紹介特典は、3つの中より1つお選びください。
- レジャーランドチケットは、塾生・入会生の年齢にてお渡し致します。
- 商品券の種類は、お選びできません。
- 入会説明時に紹介カードをご提出ください。4月24日までに手続き書類、(初回費用のご入金が完了している方までが対象となります。)
- 特典のお渡しはキャンペーン期間終了後となります。ご了承ください。

兄弟姉妹 ご入会のお勧め

小・中学校、高等学校の学習指導要領の変更後、学習内容が難しくなりました。苦手科目にならないうちにと兄弟姉妹様の入会の問い合わせが増えております。「兄弟姉妹割引特典」のご案内をさせていただきます。

※兄弟姉妹で同時入会、通塾の場合の特典と致しましては、

- (1) 2人目の生徒様の「**入会金無料**」
- (2) 2人目の生徒様が入会した時点より、同時通塾されている期間、お二人とも「**年会費無料**」
- (3) 同時通塾中は、お二人とも授業料が「**5%割引**」となります。

かなりお得な制度となっておりますので、ご兄弟姉妹がいいらっしゃる場合は同時通塾をお勧めいたします。

★新年度プランについて



〜〜〜新年度プランご案内と保護者面談の流れ〜〜〜

下記の流れにて、新年度プランをご案内いたします。

授業形式（3対1）に変更はございません。

授業の振替は今年度と変わらず、前営業日までのご連絡で振替可となります。

本部規定により、月内振替回数に制限がございます。

① 新年度プランのご提案

2020年4月からの授業プランに関しましては、今月末日までに「新年度プランのご提案書」を郵送させていただきます。プランの作成においては、お子様の現在の目標と向上すべき科目などを検討した上で、「学習理解を深め、確実に成績向上する為、お子様の個性に合った指導」を最重要項目として提案させていただきます。私どもはご提案をさせて頂いたプランを実行し、お子様の実力・成績アップを追究して参ります。何卒、ご提案させて頂くプラン受講をご検討下さい。中学3年生にも受験期ではありますが、高校入学後も当塾にて継続受講されることを念頭に、4月からの「新年度プラン」をお送りさせていただきます。

② 新年度プランのご説明（面談）

「新年度プラン」そして生徒様の学力定着の為の「年間スケジュール」「季節講習」「受験情報」「使用教材」「各種模試」等の説明をいたします。お子様の新年度に向けた大切な面談となりますので、送らせていただきました「面談申込書」に面談希望日時（第1～第3希望）を記入の上、2月7日（金）まで教室にご提出いただきますようお願い致します。

保護者様との面談は、ご納得頂けるまで2度3度とお話しさせて頂き、ご理解を頂いた上で「新年度プラン」を決定したいと思います。そのため、面談希望日をなるべく前倒して設定されることをお勧めいたします。面談とプランの決定は、4月からの授業曜日確定の準備の為、遅くとも2月25日（火）までには終了させて頂きたいと思っております。

③ 新年度プランの決定

全ての生徒様の新年度プランの、授業曜日時間帯を3月末までに決定したいと思っております。ご協力をよろしくお願いいたします。

※新高校1年生（現中学3年生）の曜日時間の最終決定は、4月以降となります。

※4月以降も、社員転勤・学生講師の大学履修の関係で、曜日時間帯が変更になる場合がございます。

1. お知らせとご案内

○塾のお休み

1月；29日・30日・31日は5週目ですが通常通り授業がございます。
2月；休講日はございません。2月11日（火・祝）24日（月・振替）は、通常通りの開校となります。



○現中学3年生『3月高校入学準備』（3月通常授業について）

中3生のみなさん、茨城県立入試まであと45日（1月20日現在）です。皆さんにとって高校受験、そして「合格」は最終ゴールではなく、自分の将来に向かう為のスタートラインに立つことであることを日頃よりお伝えしています。すでに、「中1から、きちんと学習しておけばよかったな。」と思っている受験生はいませんか？

高校の学習は、中学校以上のペースで進んでいきます。その学習に遅れないように3月中に中学の英語・数学の再確認と、高校の先取りの学習をしておきましょう。

○新中学1年生（現小学6年生）準備学習

3月以降の通常授業に関しましては、小6までのまとめを行いながら、4月までの期間、英語と数学の学習準備を行って参ります。小学校の仲の良い友達をご紹介いただき一緒に学習をしていきましょう。中学校の授業にスムーズに移行できるように指導して参ります。



○新中学3年生（現中学2年生）用のまとめ教材販売

新中学3年生（現中学2年生）用の3年間のまとめ教材を販売開始いたします。このまとめ教材は、3年間の内容を“解説”と“演習”により丁寧に復習するものです。主に自宅学習用として活用いただくものですが、通常授業の補習教材としても利用いたします。当塾の指定教材として講師が内容を熟知しておりますので、不明箇所の解説もし易くなります。お早めにご購入いただき、1年後に迫った受験対策としていただければと思います。

なお、教材は一律ではなく難易度別になっております。教室長が生徒の習熟度に応じた教材を選択いたします。料金は教材によって異なりますが1教科約2,000円前後です。

※2月実施の「保護者面談」にてご紹介させていただきます。

※次回「かわら版」にて申し込み受付いたします。

○中1・中2生の学年末テストターボ

テストターボチケット

※1シート（6回） 1回；50分1対1 80分1対2 100分1対3

チケット料金（税込）；1シート中学生 17,600円 高校生 22,550円

教室の座席数、時間帯の関係で、1対1の50分授業と1対2の80分授業を組み合わせるの実施となります。

受講できる時間帯に限りがあり、またチケットの年度繰り越しができない関係で、お申し込みをお受けできない場合があるかと思っておりますので、ご了承願います。

その場合には、自習室をご利用ください。

※枠に限りがございますので、まずはご相談ください。



2.お願い

○定期テストの成績表・学年末通知表提出

今後の学習計画と受験指導のデータとして、また新年度プランの作成資料として、**個人成績表**が必要となりますので、**通知表**と一緒に学校への返却前に塾にご提出をお願いします。コピーをしてその場で返し致します。

○引き続きマスク着用

インフルエンザの予防対策として、マスク着用・アルコール消毒液の設置を実施しております。今後も、受験期の更なる対策として**生徒全員に塾内でのマスク着用**をお願い致します。

保護者様には、ご負担をおかけすることになり恐縮ではございますが、ご家庭にてお子様のマスクをご用意いただき、通塾・授業中は着用して頂きますようお願い申し上げます。



3.中学3年生・高校3年生の3月までの手続きについて

中学3年生は、受験終了時より3月末まで高校入学準備期間として中学3年間の総復習と入学する高校より出されています入学前課題や、クラス分けテストが実施される場合は、その対策を行います。

*** 高校入学後の継続受講のお勧め ***

高校受験は、**ゴールではなくスタートライン**です。

高校生として、学習リズムが確立する為、学習習慣を維持する為、4月からの継続をご検討下さい。

高校の学習は、中学からレベルが大きく上がります。特に数学は、最初が肝心であり、苦手にしてしまうと3年間取り返しのつかないことになってしまいます。当塾でも年々、卒業退会後の再入会を希望する方が増えております。しかし、年度途中からですとなかなか高校授業に追いつくことが難しく、また指導する講師の確保が難しいのが現状です。できましたら4月から継続し学習されることをお勧めいたします。

☆ 中学3年生 今後のケースと手続き方法について ☆ (高校継続特典案内2020同封)

A：受験終了後より、3月まで中学3年間の学習の総復習を行い、4月から高等部に引き続き在籍し、英語・数学などを中心に受講するケース

「年会費免除申請書」をご提出下さい。高校入学後1年間は**年会費が無料となります。**

※ただし、中3の3月まで在籍し、4月以降継続して受講する場合のみ有効です。1ヶ月でも期間があくと年会費無料の対象にはなりません。

また高校生と中学生の授業プランが異なるため、4月以降、日時の変更をお願いすることになります。

B：3月末まで在籍するケース

進学決定後は、「入学前課題」や3月のクラス分けテストに向けた学習を行います。

プリント等で、高校授業内容の準備もしつつ、3月末日で卒業退会となります。

2月21日までに退会届を提出して頂きます。「PASS CARD」をお渡しいたします。



「PASS CARD」とは、卒業退会後（高校入学後）に再び、当塾にて授業を受ける（再入会）場合、入会金を無料とするものです。

4. 今後のかわら版について

当社ホームページアドレス <http://www.leo-virgo.co.jp>



牛久校ホームページ

こちら⇒ <http://www.leo-virgo.co.jp/blog/category/ushiku/>

「いいね」も頂けると、作成の励みになります。



昨年まで各ご家庭に郵送させて頂いておりました「かわら版」ですが、当社ホームページからご覧頂けているご家庭が多くなって参りました。誠にありがとうございます。

つきましては、**今回より紙面での郵送ではなく、ホームページ上での掲載とさせて頂くことになりました。**教室には、お持ち帰り頂けるように準備してございますのでご利用ください。

今後かわら版では、塾からのお知らせ、受験情報等、教室でのお子様の様子等、満載です是非ご覧下さい。季節講習の案内やブログ、教室トピックス等、随時更新いたします。牛久校のページをブックマークの上、ご覧ください。また、保護者様からは「こんな情報がほしい」等、ご意見をお寄せ頂きたいと思っております。

お気づきの点がありましたら、お電話、またはホームページの「お問い合わせフォーム」からお願い致します。お知り合いで塾を探している方にも、当塾のホームページを是非ご紹介下さい。

5. 中学3年生 高校入試直前対策講座の日程について

中3生向けに実施しております入試直前対策の日程は以下の通りとなります。県立入試に向けて、県立そっくり問題を使用して、演習・反復を繰り返し、得点力を極限まで高めます。最後の最後まで、あわてず、あせらず、あきらめずに。

1月25日、2月1日、8日、15日、22日、29日の毎週土曜日となります。

(12時から17時のコースと、17時から22時のコースの2コース制です。)

※コース分けは、すでにお伝えしております。

※食事休憩の時間はございませんので、ご了承ください。

6. 自習室の活用について (全学年対象) ※お子様にお伝え下さい

常々ご案内しておりますが、塾の開校日は、午後4時～午後10時まで教室内ブースを「自習スペース」として開放しております。自習に来た生徒は、学校のワークやスタンダードワークを中心に学習し中3受験生は、中1・2年生の復習にも力を注ぎましょう。

塾として自習に来られるのは大歓迎です。※塾外生も歓迎いたします。是非、一緒に勉強いたしましょう。

●通常授業の前に ●通常授業の後に ●授業の無い日に 当塾の自習室をご利用下さい。

但し、ムダ話・私語禁止、携帯電話、飲食の持ち込みは厳禁です。

※保護者様へお願い

質問の受付時間がどうしても授業終了後になってしまいますので、勤務している講師全員ですばやく質問に対応したいと体制を整えておりますが、安全上できるだけ送迎をお願いできればと思います。

7.当塾のホームページについて（随時更新中）

ホームページアドレス

<http://www.leo-virgo.co.jp>



当塾（ITTO 個別指導学院・みやび個別指導学院）を運営致します、株式会社レオ・バルゴが、ホームページを立ち上げております。さらに、スマホからもアクセスできるようになりました。塾からのお知らせ、受験情報等、教室でのお子様の様子等、満載ですので是非ご覧ください。

今後も季節講習の案内やブログ、教室トピックス等、随時更新いたします。牛久校のページをブックマークしてご覧ください。また、保護者様からは「こんな情報があったらいいのに」等、ご意見をお寄せ頂きたいと思っております。

お気づきの点がありましたら、お電話、またはホームページの「お問い合わせフォーム」からお願い致します。今回発送しております「かわら版」もホームページから見て頂くことができます。PC・スマホのどちらからでも、ご覧頂けます。

お知り合いで塾を探している方にも、当塾のホームページを是非ご紹介下さい。

8.合格者氏名掲示について



当塾では、例年、高校・大学受験の合格者を「祝・高校（大学・中学）合格 △△△君（さん）」という形で塾内掲示しております。これは、塾として「心から生徒の合格をお祝いしたい。」という気持ちと後輩の方々に「先輩は頑張ったよ。」と、これからの奮起を促す願いもこめられております。受験生のご家庭にはご理解を頂きご協力をお願いいたします。（掲載期間は、5月末ごろまで）

また、ホームページ用に顔写真ををお願いする場合がありますので、ご協力ください。

（許可をいただけた場合に限りです）

掲載後でも、生徒本人、保護者様から、訂正・削除依頼があれば対応致します。

※生徒・保護者様に合格体験談の記入もお願いしておりますので、ご協力をお願い致します。

ITTO 個別指導学院 牛久校

教室長 三縄 亮

冷蔵庫などに貼って
ご利用下さい。

ITTO個別 カレンダー

2月・3月

	MON	TUE	WED	THU	FRI	SAT	SUN
1月 5週	1月27日	1月28日	1月29日	1月30日	1月31日	2月1日 直前対策講座	2月2日 休校日
2月 1週	2月3日	2月4日	2月5日	2月6日	2月7日	2月8日 直前対策講座	2月9日 休校日
2月 2週	2月10日	2月11日	2月12日	2月13日	2月14日	2月15日 直前対策講座	2月16日 休校日
2月 3週	2月17日	2月18日	2月19日	2月20日	2月21日	2月22日 直前対策講座	2月23日 休校日
2月 4週	2月24日	2月25日	2月26日 3月分授業料 口座引落日	2月27日	2月28日	2月29日 直前対策講座	3月1日 休校日
3月 1週	3月2日	3月3日	3月4日 茨城県立高校 一般学力検査日	3月5日 茨城県立高校 特色検査日	3月6日	3月7日 休校日	3月8日 休校日
3月 2週	3月9日	3月10日	3月11日	3月12日	3月13日 茨城県立高校 発表	3月14日 休校日	3月15日 休校日
3月 3週	3月16日	3月17日	3月18日	3月19日	3月20日	3月21日 休校日	3月22日 休校日
3月 4週	3月23日	3月24日	3月25日 4月分授業料 口座引落日	3月26日	3月27日	3月28日 休校日	3月29日 休校日